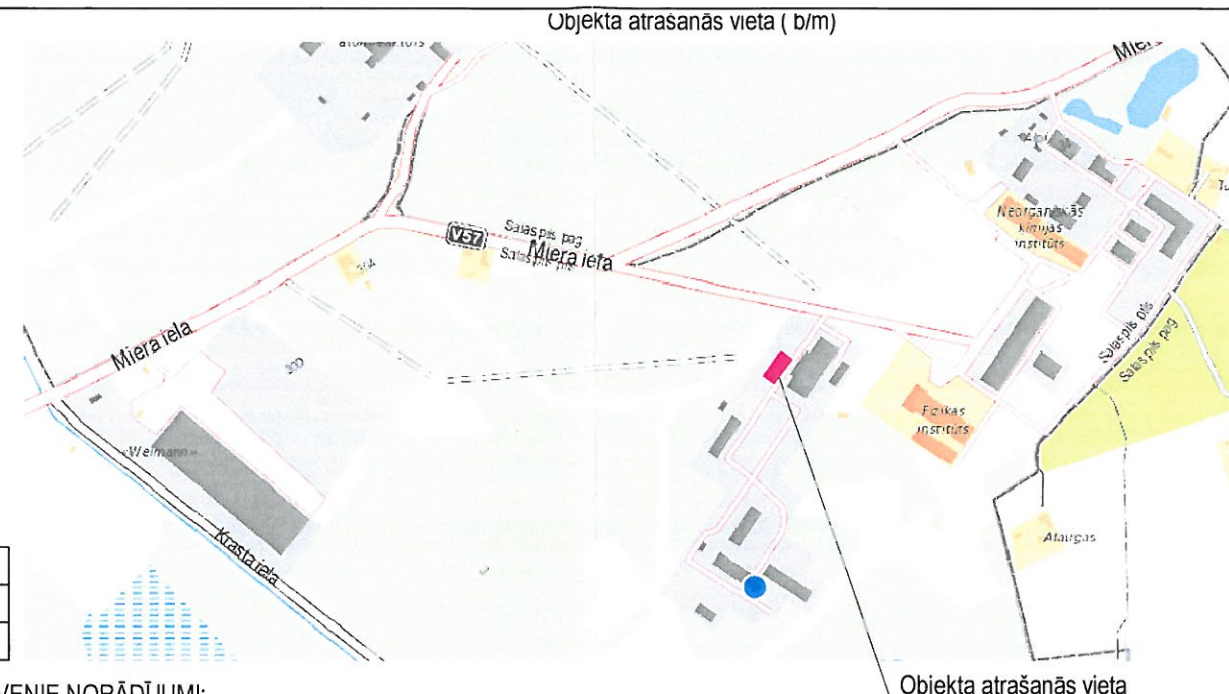


RASĒJUMU SARAKSTS			
RASĒJUMA NR.	RASĒJUMA NOSAUKUMS	PIEZĪMES	DATUMS
ELT-1	Vispārīgie rādītāji		16.02.2015.
ELT-2	20/0,4kV elektroapgādes rekonstrukcijas principshēma		16.02.2015.
ELT-3	20/0,4kV elektroapgādes rekonstrukcijas ārējo tīklu plāns		16.02.2015.
ELT-4	Skats "1-1", "2-2", "3-3", "4-4", "5-5",		16.02.2015.
ELT-15	Galvenā materiālu specifikācija un darbu saraksts		16.02.2015.

Lobdam ticēt.
Balulis

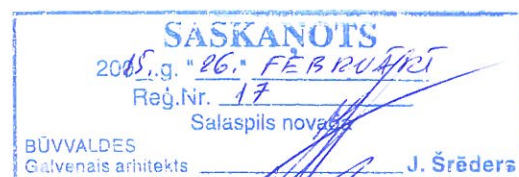
IZMANTOTO NORMATĪVU SARAKSTS	
N.p.k.	NOSAUKUMS
1	LR Būvniecības likums
2	MK noteikumi Nr.500 "Vispārīgie būvnoteikumi"
3	MK noteikumi Nr.573 "Elektroenerģijas ražošanas, pārvades un sadales būvju būvnoteikumi"
4	MK noteikumi Nr.574 "Noteikumi par Latvijas būvnormatīvu LBN 008-14 "Inženiertīklu izvietojums"
5	MK noteikumi Nr.82 - "Ugunsdrošības noteikumi"
6	MK noteikumi Nr.50 - "Elektroenerģijas tirdzniecības un lietošanas noteikumi"
7	MK noteikumi Nr.529 - "Ēku būvnoteikumi"
8	LBN 201-10 "Būvju ugunsdrošība"
9	LEK 123 "Elektroenerģijas uzskaites ierīkošanas noteikumi"

Galvenie rādītāji
Unom=20/0,4kV
elektrotīkla sistēma - TN-C, IT
cosφ=0,929



GALVENIE NORĀDĪJUMI:

1. Tehniskais projekts "Transformatoru apakšstacija T-4407, Miera ielā 32, Salaspilī, Salaspils novads, LV-2169" izstrādāts saskaņā ar pasūtītāja projektēšanas uzdevumu.
2. Projektā paredzēts:
 - Demontēt esošo transformatoru Nr.5, un tā vietā uzstādīt jaunu 20/0,4kV eļļas transformatoru ar jaudu 630kVA;
 - Esošā transformatora Nr.5 20kV saites kailvadus nepieciešamības gadījumā pagarināt ar jaunu kopnes AT-50x5 posmu;
 - Esošā transformatora Nr.5 0,4kV saites kopnes nepieciešamības gadījumā pagarināt ar jaunu kopnes AT-80x6 posmu;
 - Atjaunot esošā transformatora Nr.4 pamatnes konstrukciju, t.i., atjaunot metālkonstrukciju krāsojumu un veikt vietēja mēroga dz/b konstrukciju kosmētisko remontu;
 - Atjaunot esošā transformatora Nr.5 pamatnes konstrukciju, t.i., atjaunot metālkonstrukciju krāsojumu un veikt vietēja mēroga dz/b konstrukciju kosmētisko remontu;
 - Pirms jaunā transformatora Nr.5 uzstādīšanas, izgatavot un uzstādīt jaunas metālkonstrukcijas transformatoru uzstādīšanai uz esošās pamatnes. Metālkonstrukcijas paredzētas transformatora uzstādīšanai uz esošās pamatnes.
3. Projekts izstrādāts uz SIA "NORENBERGS & PARTNERI" izgatavotā inženiertopogrāfiskā plānā.
4. Darba uzņēmēja pienākumi:
 - Savlaicīgi un pilnībā iepazīties ar visu projekta dokumentāciju pirms būvdarbu uzsākšanas.
 - Pirms darbu sākšanas veikt esošo ēku un zemes īpašnieku brīdināšanu par veicamajiem darbiem atbilstoši pastāvošajai likumdošanai,
 - Veicot būvniecības darbus privātos gruntsgabalos vai ēkās, pēc darbu beigšanas sakārtoto privāto īpašumu nodot zemes vai ēkas īpašniekam vai pilnvarotajam pārstāvim,
 - Pirms darbu sākšanas ir jāizstrādā būvdarbu veikšanas projekts,
 - Nepieciešamības gadījumā esošās inženierkomunikāciju situācijas noskaidrošanai veikt kontrolrakšanu.
5. Elektroapgādes daļas tehniskais projekts izstrādāts balstoties uz arhitektu risinājumiem, celtniecības, vēdināšanas un santehnikas daļu uzdevumiem, saskaņā ar Latvijas valsts izdotiem būvniecības normatīviem un tiem Eiropas standartiem, kuriem ir Latvijas standartu statuss (LVS EN), kā arī pasūtītāja uzdevumu.
6. Iekārtām un materiāliem ir jābūt sertificētiem atbilstoši Latvijas likumdošanai, darbuzņēmējam ir jābūt reģistrētam būvkomersantu reģistrā atbilstoši darbu veikšanai.



Būvprojekta vadītāja apliecinājums

Šajā būvprojektā ir iekļautas un izstrādātas visas nepieciešamās daļas atbilstoši būvatļaujā ietvertajiem nosacījumiem.	
Būvprojekta vadītājs	Guntis Balulis (vārds un uzvārds) 72-AM-30/05 (sertifikāta nr.)
16.02.2015. (datums)	(paraksts)

Būvprojekta sadaļas vadītāja apliecinājums

Šī būvprojekta elektroapgādes, ārējo tīklu (ELT) sadaļas risinājumi atbilst Latvijas būvnormatīvu un citu normatīvo aktu, kā arī tehnisko vai īpašo noteikumu prasībām.	
Būvprojekta sadaļas vadītājs	Guntis Balulis (vārds un uzvārds) 72-AM-30/05 (sertifikāta nr.)
16.02.2015. (datums)	(paraksts)

KODS	IZMAIŅAS	IZPILDĪJA	PARAKSTS	DATUMS
PASŪTĪTĀJS	OBJEKTS			
Latvijas Universitātes aģentūra "Latvijas Universitātes Fizikas institūts"	Transformatoru apakšstacija T-4407, Miera ielā 32, Salaspilī, Salaspils novads, LV-2169			
UR Reģ. Nr. 40003762329	SADAĻA			
	ELEKTROAPGĀDE, ĀRĒJIE TĪKLI			
	MARKA			
	ELT			
ATBILDĪGAIS PROJEKTĒTĀJS:	RASĒJUMA NOSAUKUMS			
	Vispārīgie rādītāji			
DAINA EL ELEKTROAPGĀDES UN TELEKOMUNIKĀCIJU PROJEKČESANA Brīvības iela 117-15, Rīga, LV-1001 tālrunis: 67360343, 67332064, 67360338, 67332016 fakss: 67372964 www.daina-el.lv, info@daina-el.lv	TEHNISKĀ DIREKTORA VIETNIEKS	Armands Kozlovs	16.02.2015.	MĒROGS b/m
	PROJEKTA EL SADAĻU VADĪTĀJS	Guntis Balulis	16.02.2015.	DATUMS 16.02.2015.
	BŪVPROJEKTA SADAĻAS VADĪTĀJS	Guntis Balulis	16.02.2015.	STADIJA TP
	INŽENIERIS	Guntis Balulis	16.02.2015.	RASĒJUMA NR. ELT-1
PASŪTĪJUMA NR.	TEHNIĶIS			
2014-165	MĒROGS 2014-165_ELT-1.dwg			
	CAUREJOŠAIS LAPAS NUMURS			
	21			