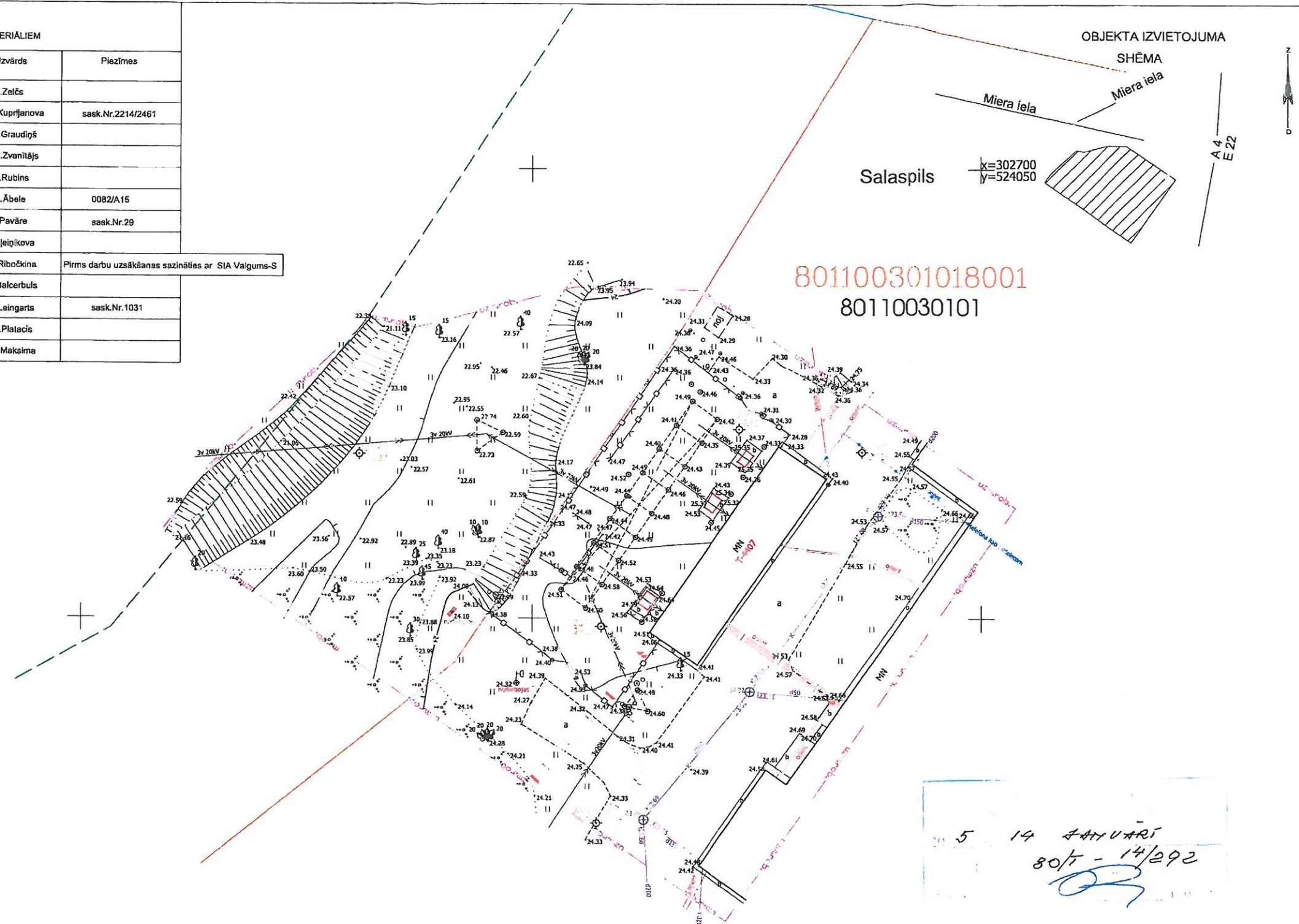


EKSPLOATĒJOŠO ORGANIZĀCIJU APLIECINĀJUMS PAR PLĀNA UZRĀDĪTO APAKŠZEMJU KOMUNIKĀCIJU ATBILSTĪBU ŠO ORGANIZĀCIJU ARHĪVU MATERIĀLIEM					
Organizācija	Komunikācija	Paraksts	Datums	Uzvārds	Piezīmes
AS "Sadases tīkls" Juglas nod.	elektrības kabeli	Paraksts	22.12.2014.	M. Zelē	
SIA "Lattelecom"	tel.kab.	Paraksts	22.12.2014.	L.Kupriļanova	sask.Nr.2214/2461
AS "Latvijas Gāze"	gāze	Paraksts	22.12.2014.	G.Graudīņš	
VAS "Latvijas Valsts radio un televīzijas centrs"	LVRTC sakaru kab.	Paraksts	08.01.2015.	M.Zvanītājs	
SIA "Latvijas Mobilais Telefons"	LMT sakaru kab.	Paraksts	13.01.2015.	E.Rubins	
Valsts SIA "Zemkopības ministrijas nekustamie īpašumi" Zemgales reģiona meliorācijas nodaļa	meliorācija	Paraksts	13.01.2015.	A.Ābele	0082/A15
AS "Latvenergo" IT un T Reģionālās eksploatacijas funkcijas Kabelu dienests	sakaru kab.	Paraksts	08.01.2015.	H.Pavāre	sask.Nr.29
SIA "Salaspils siltums"	siltumtīkli	Paraksts	08.01.2015.	J.Aleikškova	
SIA "Valgums-S"	inženierkomunikācijas	Paraksts	08.01.2015.	L.Ribočkina	Pirms darbu uzsākšanas sazināties ar SIA Valgums-S
Salaspils novada dome	apgaismes kab.	Paraksts	08.01.2015.	J.Balcerbulis	
Salaspils novada dome	inženierkomunikācijas	Paraksts	08.01.2015.	I.Leingarts	sask.Nr.1031
LU Fizikas institūts	inženierkomunikācijas	Paraksts	08.01.2015.	E.Platācis	
Salaspils novada būvvalde	sark.fīn.	Paraksts	08.01.2015.	A.Maksimā	



PIEZĪMES:

1. Uzmērīšana veikta 2014. gada 12. decembrī.
2. LKS-92 TM koordinātu sistēma, mēroga koeficients 0.999607.
3. **Latvijas normālo augstumu sistēma (LAS-2000,5).**
4. Uzmērīšanā izmantota LatPos GP bāzes stacija "QJAR" RTK režīmā noteiktie atbalstpunkti:
GPS2001 X=302627.205 Y=524007.226 H=24.30
GPS2002 X=302668.512 Y=524036.618 H=24.39
5. Nekustamā īpašuma kadastra kartes dati uz 17.12.2014. Dati iegūti portāla www.kadastrs.lv (datne 635544286595558750.dgn).
Saskaņā ar VZD sniegto informāciju zemes vienību robežas ir attēlotas atbilstoši zemes kadastrālās uzmērīšanas un vietējā ģeodēziskā tīkla precizitātei un var nesakrist ar situāciju plānā.
6. Objekta platība - 0.38 ha.
7. Topogrāfiskie apzīmējumi attēloti atbilstoši "Ministru kabineta noteikumi Nr.281" šo noteikumu 1. pielikumam.
Ielu sarkanās līnijas attēlotas atbilstoši pašvaldības teritorijas plānojumam.

! Uzmanību plāns sastādīts Latvijas normālo augstumu sistēmā epochā 2000,5 (LAS-2000,5). Eiropas vertikālās augstumu sistēmas (EVRS) realizācija Latvijas teritorijā.

Zemes vienību robežas ir attēlotas atbilstoši zemes kadastrālās uzmērīšanas un vietējā ģeodēziskā tīkla precizitātei un var nesakrist ar situāciju plānā.

X=302600
Y=524000

SIA "NORENBERGS & PARTNERI"				OBJEKTS	Pasūtītāja Nr.
Reģ.Nr. 40103342556 A.Čaka iela 83/85-38, Rīga, LV-1011 Tālr. 67292091, 26781515 I.Gēme Serifikāta Nr. AC000000111				Salaspils nov., Fizikas institūts.	Top-91
N&P				PASŪTĪTAJS	
				DainaEL	
				LAPAS NOSAUKUMS	LAPA
				TOPOGRĀFISKAIS PLĀNS	1
				MEROGS 1:500	LAPAS
					1