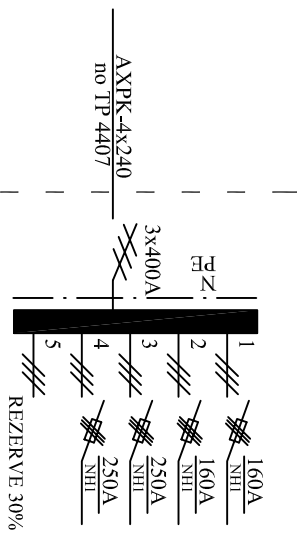


$$\begin{array}{c} S \\ S \\ \infty \end{array}$$

$P_U=200,0\text{ kW}$
$P_A=150,0\text{ kW}$
$\cos \varphi=0,93$
$I_N=250,0\text{ A}$

IP67

Telpa Nr.27



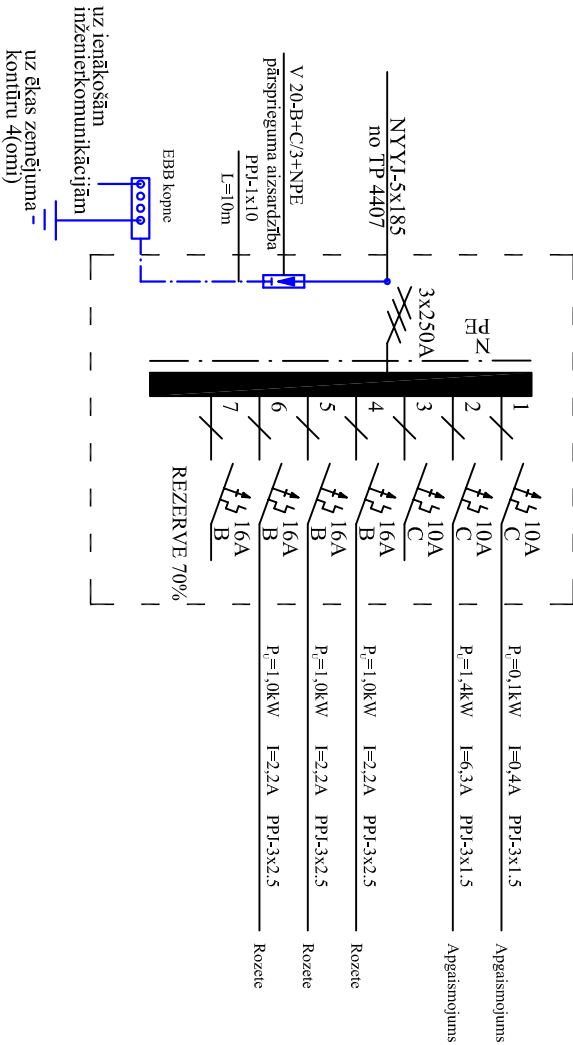
Atrāšanās vietu montāžas laikā precizēt

S11

$P_u=4,5\text{ kW}$
$P_a=4,5\text{ kW}$
$\cos \varphi=0,93$
$I_a=7,4\text{ A}$

IP44

Telpa Nr.69

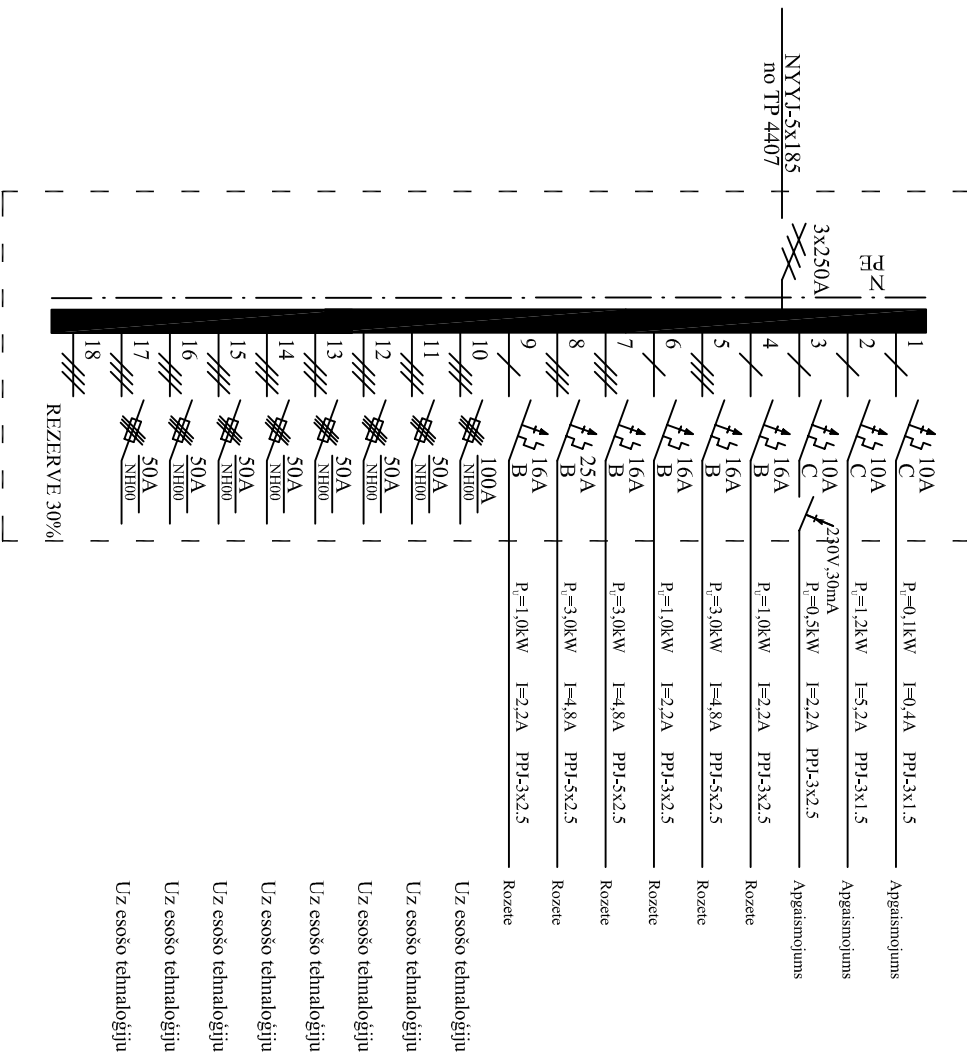




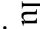
SS

$P_u=200,0\text{ kW}$
$P_A=150,0\text{ kW}$
$\cos \varphi=0,93$
$I_A=250,0\text{ A}$

IP67

Telpa Nr.32



SIA "MJ Partneri" Baižņu iela 44, Rīga LV – 1006 Tel. +371 67817777 Fax +371 67817776 e-mail: m@mj.lv http://www.mj.lv			
PROJEKTA SADAĻA/ EL		STADIJA/ DOKUMENTĀCIJA	
OBJEKTS/ LU Fizikas institūta sārnu metālu laboratorija. Miera iela 32, Sataspils		PASŪTĪJUMA Nr. / 2014_55	
LAPAS NOSAUKUMS/ SS8,SS9,SS11 sadaļu shēmas		PASŪTĪTĀJS/ LU Fizikas institūts, Latvijas Universitātes aģentūra	
V. UZVĀRDS J.TIMONIŅS		PARAKSTS 	
PR. D. VAD. A.KIVLIS		DATUMS 15.12.12	
IZSTRĀDĀJA 		DATUMS 15.12.12	
LAPA/ 06		MARKA/ EL	
LAPU SKAITS/ 09		REVĪZIJA/ 